



2009年2月26日

報道関係者各位

株式会社テレビ東京  
株式会社バンダイナムコゲームス  
テレビ東京ブロードバンド株式会社

●.....●

## 業界初、ワンセグ連動キャラクター育成アプリ 「カゾク グルミ」の無料配信を開始 ～ワンセグを視聴する度にキャラクターが成長～

株式会社テレビ東京(本社:東京都港区、社長:島田昌幸)と、株式会社バンダイナムコゲームス(本社:東京都品川区、社長:石川祝男)は、テレビ業界初となるワンセグデータ放送と携帯アプリが連動した、株式会社NTTドコモ、iモード<sup>®</sup>専用キャラクター育成型ゲームアプリ「カゾク グルミ」を共同で開発しました。2月26日(木)よりテレビ東京の公式携帯サイト「てれともばいる」にて無料配信を開始します。

「カゾク グルミ」は、着ぐるみを着たキャラクターの家族を観察する育成ゲームアプリです。プレイヤーが携帯電話でテレビ東京系列のワンセグデータ放送を視聴すればするほど、キャラクターは視聴した番組に関連した「言葉」を覚え、それらを組み合わせで話しかけたり、“柔道の番組を見ると背負い投げの動きをする”といった、「動き」を覚えて成長していきます<sup>1</sup>。

<sup>1</sup>ワンセグ放送を受信できなくても、アプリを起動するだけで1日10個の言葉をランダムでサーバから受信することができます。

テレビ業界初となる、ワンセグデータ放送と携帯アプリの連動は、ワンセグデータ放送の視聴状況と、アプリおよび、携帯サイト「てれともばいる / カゾク グルミ」の閲覧状況を同一のサーバで一元管理することにより実現しました。本アプリ用のサーバはテレビ東京ブロードバンド株式会社(本社:東京都港区、社長:加藤雅夫)が開発したものです。

3社は、幅広い世代の携帯電話利用者に対して、新しい放送・通信連携の楽しみ方を親しみやすい「成長するキャラクター」を用いて提案し、ワンセグおよびワンセグデータ放送の接触数を増やすとともに、今後も新たなワンセグの活用方法を提案していきます。



【図1】アプリとワンセグの連携の仕組み



「カゾク グルミ」の遊び方

ワンセグで番組を視聴中に、データ放送部分に表示されるボタンをクリックすることで、アプリ内のキャラクターが「言葉」や「動き」を覚えます。視聴番組のジャンルや時間によって「言葉」や「動き」「アイテム」の種類も異なり、言葉を覚えていくにつれ、覚えた言葉を組み合わせることでセリフを発します。例えば、世界卓球の期間中にワンセグデータ放送を視聴し、翌日以降にアプリを起動すると、キャラクターが卓球の素振りをしたり、卓球にまつわる言葉を覚えてセリフを発したりします【図2・3】。また、ワンセグを受信できなくても、アプリを立ち上げるだけで1日10個の言葉をサーバから受信することができ、サーバ内に保管されている他のプレイヤーのキャラクターが住む「部屋」を訪問し、しりとりをして勝つことで、相手の覚えている言葉をもらうこともできます【図4】。

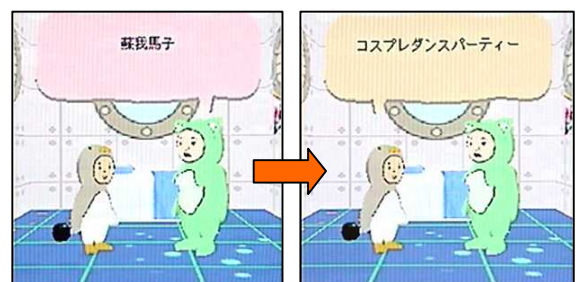
さらに、キャラクターは毎日日記をつけており、各キャラクターの日々のドラマを楽しむこともできます。



【図2】番組に関係する「動き」を覚える(卓球の素振り)



【図3】番組に関係する「言葉」を覚える(卓球のスマッシュ)



【図4】プレイヤーが持っている言葉で「しりとり」をする



## 「カゾク グルミ」プロローグ

あなたは、ある小さなマンションのオーナー。でもちょっと不安なのは、このマンションに入居してくる家族がいつもユニーク過ぎること。と言うのも、入居してくるのは、キグルミを着た家族ばかりなんです。しかもここに住む家族は、話す言葉も少し変。彼らは、あなたの行動によって覚えた言葉を使って話をしたり、しぐさをします。

はたしてあなたのマンションにはどんな家族が入居してくるのでしょうか？

マンションに入居するちょっと変わったキグルミ家族の成長を観察してみましょう。

### 【サイト概要】

サイト名	てれともばいる	QR コード	
アプリ名	「カゾク グルミ」		
課金	無料		
配信日	2009年2月26日		
対応キャリア / 対応機種	NTTドコモ 703i / 903i シリーズ以降(一部機種除く)		
アクセス方法	・「メニューリスト」「TV/ラジオ/雑誌」「TV」「テレビ東京」「カゾク グルミ」 ・テレビ東京系列ワンセグデータ放送メニュー「カゾク グルミ」ボタンから		
著作権表記	(C)テレビ東京 / NBGI		

ご利用の際には、月額情報料の他にアクセス量に応じた通信料が必要となります。  
 本アプリでは、NTTドコモのポケット定額サービス「パケ・ホーダイ」のご利用を推奨しています。  
 ゲーム画面は開発中のものであり、実際とは異なる場合があります。  
 機種によっては、利用できないコンテンツがありますので、詳しくはサイトにてご確認ください。  
 「iモード」「iアプリ」は株式会社NTTドコモの登録商標です。  
 記載されている会社名、製品名は各社の登録商標または商標です。  
 QRコードは(株)デンソーウェーブの登録商標です  
 著作権表記中の(C)は、 の中にCの表記をしていただきますようお願いいたします。  
 商標権表記中の(R)は、 の中にRの表記をしていただきますようお願いいたします。

以上