

## バンダイナムコアミューズメントのスポーツ体感型施設ノウハウを生かした スポーツエンターテインメント施設のトータルプロデュース業を開始 2024年3月 神戸・六甲アイランドに開業

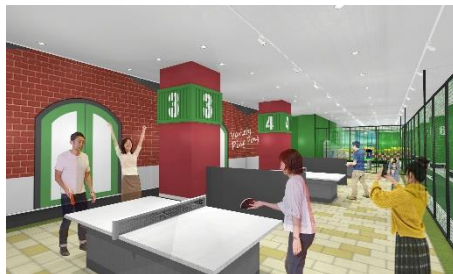
株式会社バンダイナムコアミューズメント(本社：東京都港区／社長：川崎寛)は、当社が持つスポーツエンターテインメント施設の開発や運営のノウハウを生かした施設開発プロデュース事業を開始します。

バンダイナムコアミューズメントが企画・開発・運営をしている『VS PARK』『トンデミ』といった体感型施設を手がけるプロジェクトによるスポーツエンターテインメント施設の開発ノウハウを生かし、店舗コンセプトや店舗名称、内装やアクティビティの企画、運営ノウハウのサポートや出店地域の特性を踏まえたプロモーション支援までトータルプロデュースします。

2024年春にリニューアルオープン予定の神戸ファッションプラザ内スポーツ施設「KOBE Super Stadium(仮)」(施設所有者：大栄環境株式会社)の企画開発を手始めに、今後は国内にとどまらない海外の施設も視野に入れ、地域の活性化に貢献できる新しいビジネスを構築します。

### 【施設概要】

- 店舗名：「KOBE Super Stadium(仮)」
- 企画・開発・運営サポート：株式会社バンダイナムコアミューズメント
- 施設所有者：大栄環境株式会社
- オープン：2024年春



※ニュースリリースの情報は発表時現在のものです。発表後予告なしに内容を変更、中止することがあります。※画像はイメージです。※表示価格は税込みです。※商品・特典・景品・ノベルティは数量に限りがあります。品切れの際はご容赦ください。※ガシャポンはバンダイの登録商標です。

## バンダイナムコアミューズメントのアクティビティ事業

アクティブな遊びを通じ、人と人との絆を深めることを事業ビジョンに、現在3つの施設事業を展開しています。

### 【VS PARK】

体を動かしながらまるでバラエティ番組に参加しているような体験ができる新感覚のバラエティスポーツ施設です。学生グループやファミリーのお客さまから、「全力ではしゃげる施設」と多くの支持を得ています。

2018年に大阪府吹田市に「ららぽーとEXPOCITY店」が1号店として誕生し、現在は宮城、埼玉、愛知、大阪、福岡で国内6店舗、海外1店舗の計7店舗で展開しています。開業以来、テレビや雑誌などのメディアに多数とりあげられ、Instagramの総投稿数が2.4万件、TikTokの総再生回数が1億3,150万回超え（2023年6月現在）とSNSでも話題になっています※1。

※1...バンダイナムコアミューズメント調べ



### 【トンデミ】

2017年4月21日に千葉県に開業以来、YouTubeやテレビ番組、SNSを中心にメディアでの露出も増加している話題の「トランポリン」「クライミングウォール」「ロープワーク」など人気のアクティビティを取りそろえた本格的な屋内アスレチック施設です。現在国内4か所で展開中で、1号店のイオンモール幕張新都心店の開業以来延べ250万人のお客さまにご来場いただいています※2。『トンデミ』は、国内の屋内型アスレチック業態の第一人者として、今後も積極的に世界中から新奇性のあるアクティビティを導入し、ご来場いただいたお客さまに“ここにしかない”さらに新しい体験価値を提供していきます。

※2...バンダイナムコアミューズメント調べ



### 【屋内・冒険の島ドコドコ】

デジタル技術とアナログな遊びの組み合わせにより、激流を滑ったり、雲の上で飛び回ったり、不思議な妖精と出会ってお友達になる、そんな子供たちの空想を具現化したような夢いっぱいの冒険遊びができるデジタルプレイグラウンドです。2018年の開業以来、たくさんのお子さまがドコドコ島で物語の主人公となって冒険遊びを楽しみ、この島に住むきのこの妖精「きのこのこ」とお友達になりました。保護者の方からも、「大人でもわくわくする」、「屋内にしながら安全に、汚れずに、思いっきり冒険遊びを楽しめる」と好評を得ています。



※ニュースリリースの情報は、発表日現在のものです。発表後予告なしに内容を変更することがあります。あらかじめご了承ください。

※「ガシャポン」は株式会社バンダイの登録商標です。 ※画像はイメージです ※価格は全て税込みです。 ※商品は在庫がなくなり次第終了です。