

各 位

東京都港区東新橋一丁目 6 番 1 号
バンダイネットワークス株式会社
代表取締役社長 大下 聡
(コード番号: 3725)
問い合わせ先 取締役経営企画担当
加藤 栄治
TEL 03-6215-7655

～2007 年株主優待に関するお知らせ～

1株以上所有の株主の皆様 に「キャラクターオリジナルデザインTシャツ」1枚を贈呈

バンダイネットワークス(株)は、株主の皆様の日頃からのご支援に対し、感謝の気持ちを込めまして、2007 年 3 月末日現在の株主名簿および実質株主名簿に記載または記録されている 1 株以上所有の株主の皆様へ、デザイン、サイズをご自身で選択できる「キャラクターオリジナルデザインTシャツ」1 枚を贈呈いたします。

2007 年株主優待内容

「キャラクターオリジナルデザインTシャツ」

株主の皆様がデザイン、サイズをご自身で選択できる「キャラクターオリジナルTシャツ」。

株主の皆様は、ご自宅等のPCより株主優待専用サイト(仮称)へログインいただき、簡単な操作でTシャツにプリントするデザインやサイズをご選択いただくだけで、オリジナルTシャツをご自宅へお届けします。

バンダイナムコグループが商品化している数多くの人気キャラクターの中から、全5キャラクター、6種類のオリジナルデザインをご用意。幅広い年齢層に人気のキャラクターを起用し、本株主優待のために書き起こしたオリジナルデザインとなる予定です。

キャラクターデザイン

下記のキャラクターのデザインにて、合計6種類を予定しています。

<予定キャラクター>

- ・ 機動戦士ガンダム(2種)
- ・ ケロロ軍曹
- ・ たまごっち
- ・ プリモブエル
- ・ フロッグスタイル



(C) BANDAI 2002

キャラクター・イラストは変更となる場合があります。

サイズ展開

下記の合計10サイズを予定しています。

男性向け) S / M / L / XL [4種類]

女性向け) S / M / L / XL [4種類]

子供向け) 2サイズ [2種類]

株主優待基本方針

年1回、3月末日現在の1株以上を所有する株主に対し、
『3,000円相当のバンダイナムコグループ関連商品』を株主優待として贈呈いたします。

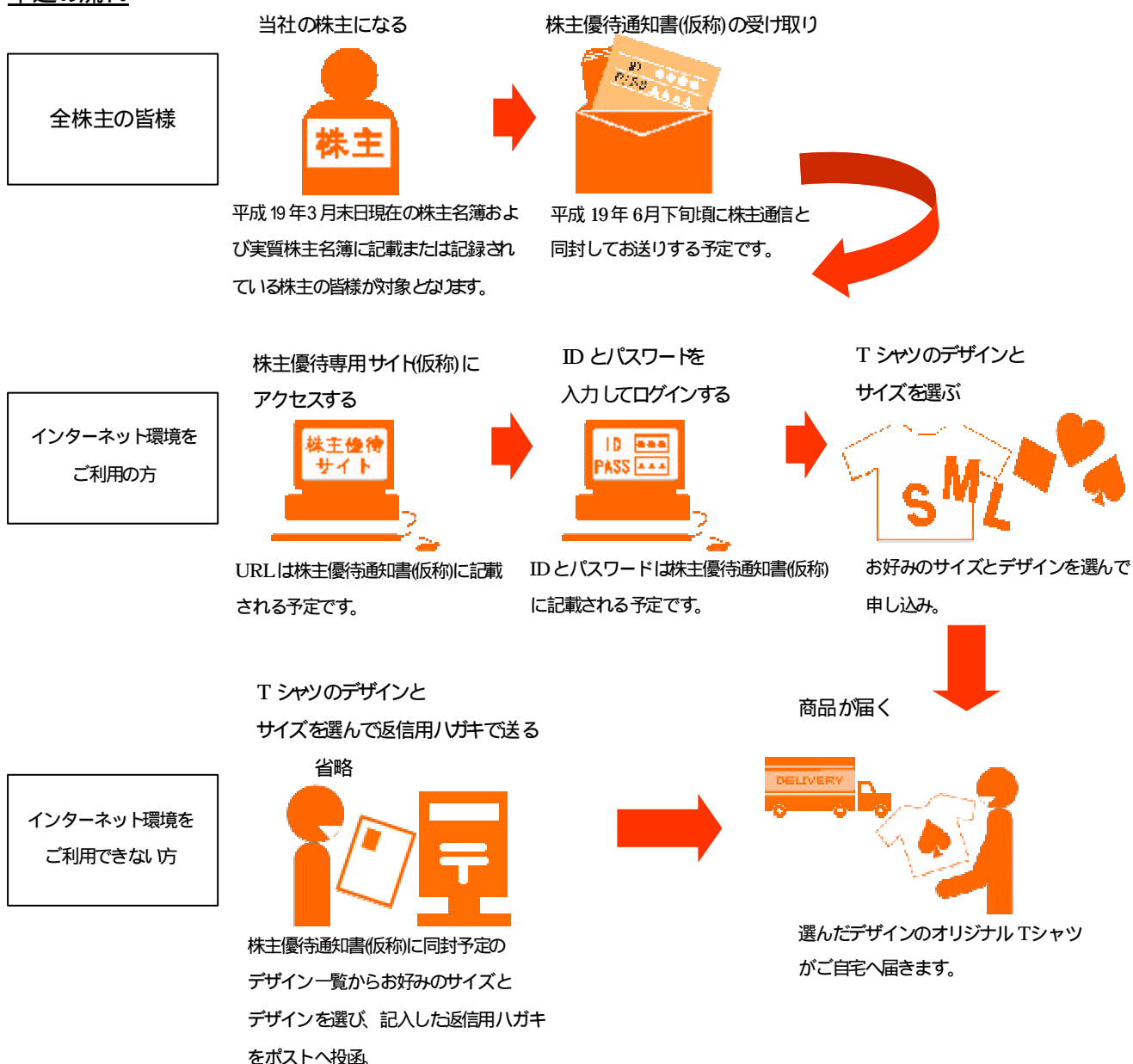
申込方法

2007年6月下旬発送予定の第7期株主通信に同封予定の「株主優待通知書(仮称)」に記載される株主優待専用サイト(仮称)のURLへご自宅等のPCよりアクセス後、株主の皆様個別に設定させていただきIDとパスワードを入力いただき、簡単な操作でTシャツのデザインとサイズをお申度いただきます。

また、インターネット環境をご利用できない株主の方々へは、本株主優待のデザイン一覧と返信用ハガキの同封を予定しておりますので、郵送にてお申度いただくことも可能となります。

インターネットとハガキと重複でお申し込みの場合は、インターネットからのお申し込みを有効とさせていただきます。

申込の流れ



申込受付期間

申込受付期間は2007年7月～9月を予定しています。詳細は「株主優待通知書（仮称）」に記載させていただきます。

発送時期

商品の発送・お届けは、申込後2～3週間を予定しています。（注：インターネットによる申込の場合）

贈呈内容の選定理由

今回、株主優待としてお贈りする「キャラクターオリジナルデザインTシャツ」は、当社が運営を行っているオリジナル通販サイト「LaLaBit Market」(<http://lalabitmarket.channel.or.jp/NASApp/>)にて実施している、お客様からの注文後に商品を生産するという受注生産方式を取り入れています。

株主の皆様ご自身が、人気キャラクターのオリジナルデザインのTシャツをインターネットで発注していただき、少しでも当社の事業内容およびバンダイナムコグループの持つキャラクター力へのご理解を深めていただければと考えております。



(C) 2007 BANDAI NETWORKS CO., LTD. All Rights Reserved.

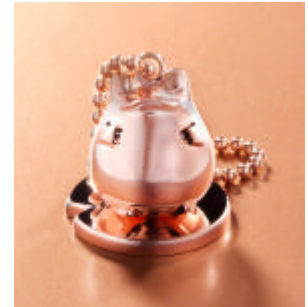
当社オリジナル通販サイト

「LaLaBit Market」(ララビットマーケット)
大人気キャラクター商品からオリジナル商品
まで数多くの商品を取り扱っています。



(C) 創通エージェンシー・サンライズ

左：ガンダムパソコン“シャア CHAR モデル”



(C) BANDAI 2002

右：FROG STYLE ピンクゴールドフロッグ

当社で発売された受注限定生産のオリジナル商品は、ファンの皆様から大変ご好評をいただいております。今後もお客様のニーズを汲んだ商品を提供してまいります。