

株式会社ナムコ
2004年3月期 決算説明会

データファイル

2004年5月25日

連結

連結売上高・営業利益・経常利益・当期利益

連結セグメント別売上高の状況

連結セグメント別営業利益の状況

連結セグメント別営業利益率 / 連結売上高内訳

連結設備投資・減価償却費 / 連結開発費推移

アミューズメント施設数推移 / アミューズメント施設データ

イタリアントマト店舗数(直営店) / イタリアントマト店舗数(FC店)

単体

単体売上高・営業利益・経常利益・当期利益

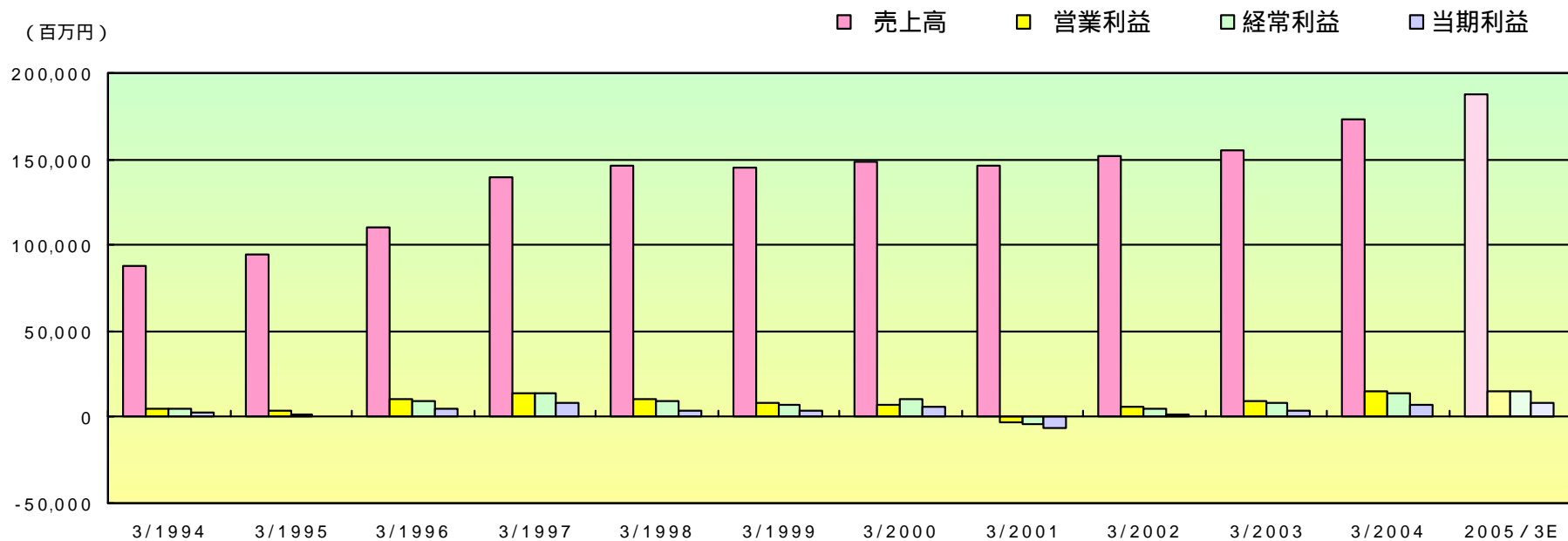
単体セグメント別売上高の状況

単体セグメント別売上総利益の状況

単体セグメント別売上総利益率 / 単体売上高内訳

単体設備投資・減価償却費 / 単体開発費推移

連結売上高・営業利益・経常利益・当期利益

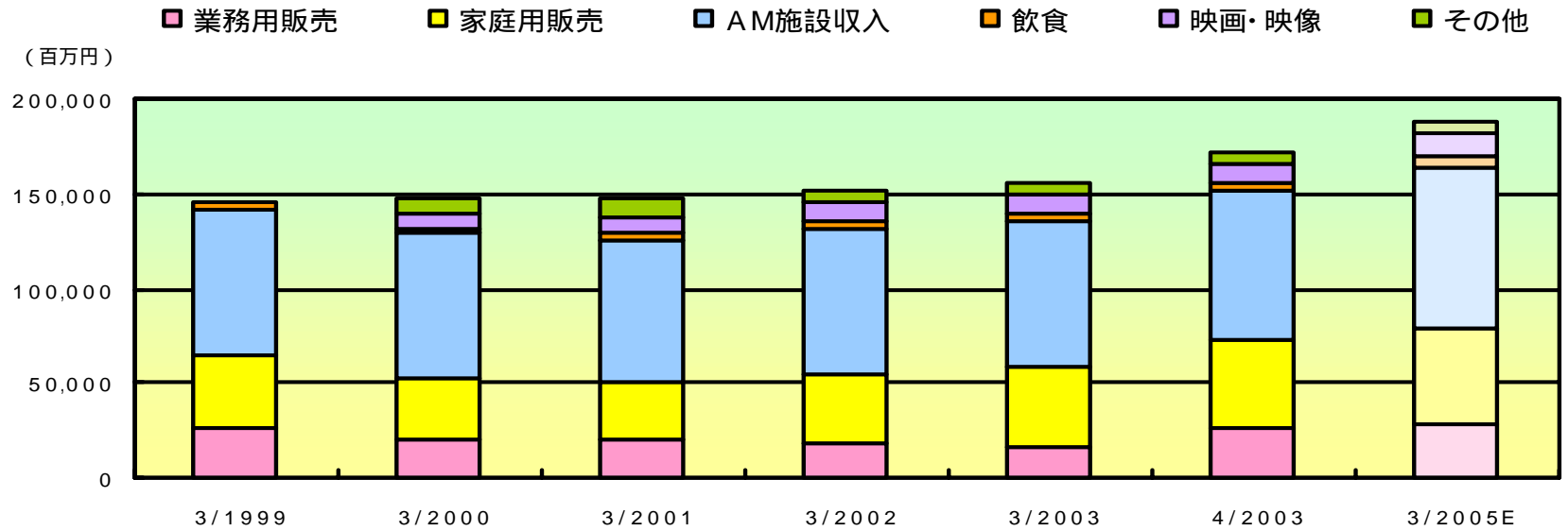


(百万円)

売上高	87,641	94,474	110,187	139,808	145,761	145,516	148,065	146,554	152,136	154,777	172,594	188,000
営業利益	5,061	3,571	10,041	13,469	10,716	8,270	6,719	-2,865	6,133	9,470	15,430	15,500
経常利益	4,545	1,906	9,430	14,345	9,075	7,507	11,096	-3,477	4,664	8,777	14,428	15,200
当期利益	2,196	574	5,245	7,787	4,164	3,566	6,287	-6,000	2,035	4,115	7,545	8,500

99 / 3期以降の<連結営業利益>は財務諸表等規則の改正により(従来販管費に含めていた)「事業税」を含みません。

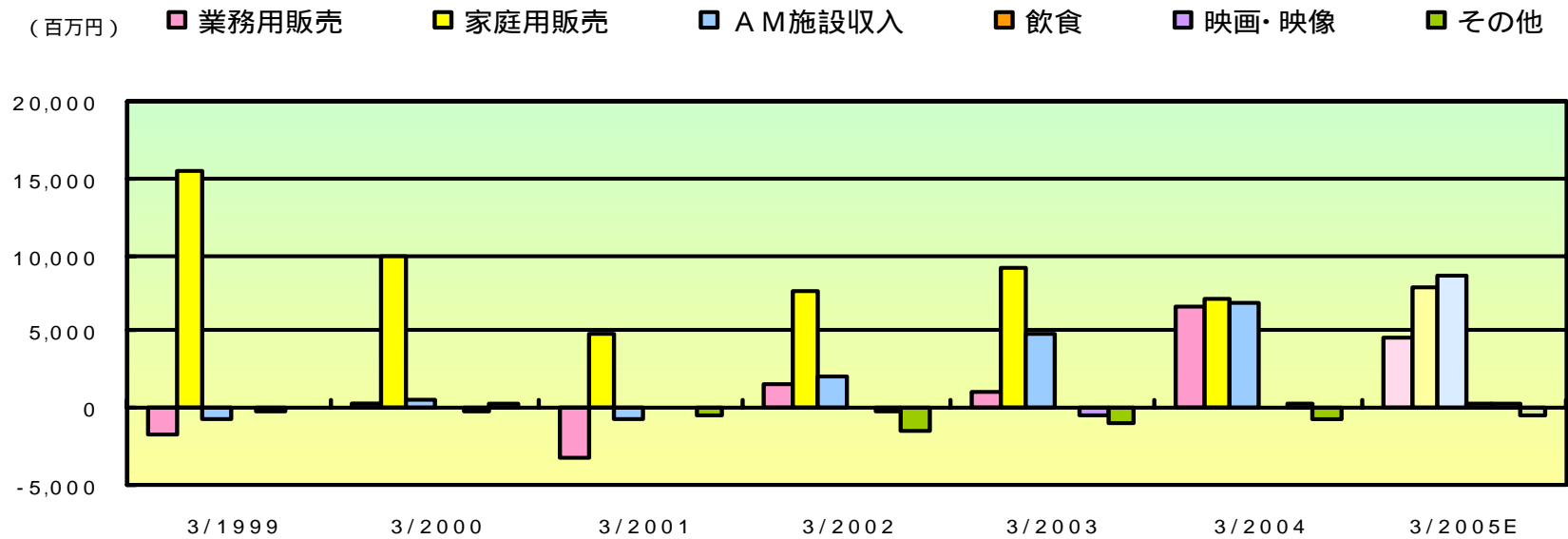
連結セグメント別売上高の状況



(百万円)

業務用販売	25,968	20,667	19,344	18,291	16,254	26,990	28,100
家庭用販売	39,433	32,558	30,219	35,520	42,475	44,768	50,200
A M 施設収入	76,228	75,119	74,685	77,181	75,900	79,890	86,300
飲食	3,886	3,808	4,281	4,228	3,826	4,430	5,700
映画・映像	-	7,320	8,687	9,903	10,131	10,587	10,600
その他	-	8,590	9,334	7,011	6,188	5,926	7,100

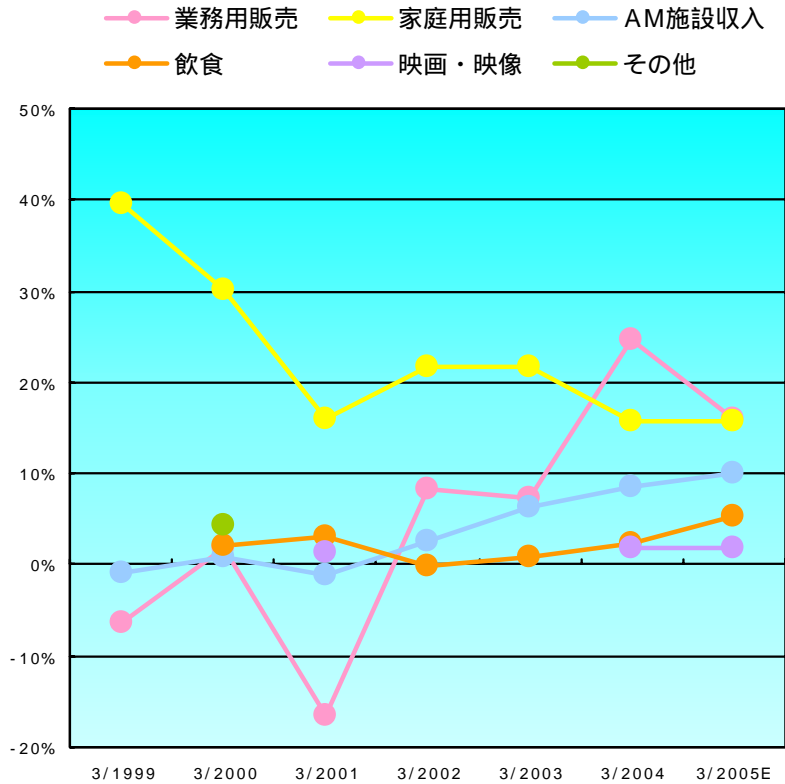
連結セグメント別営業利益の状況



(百万円)

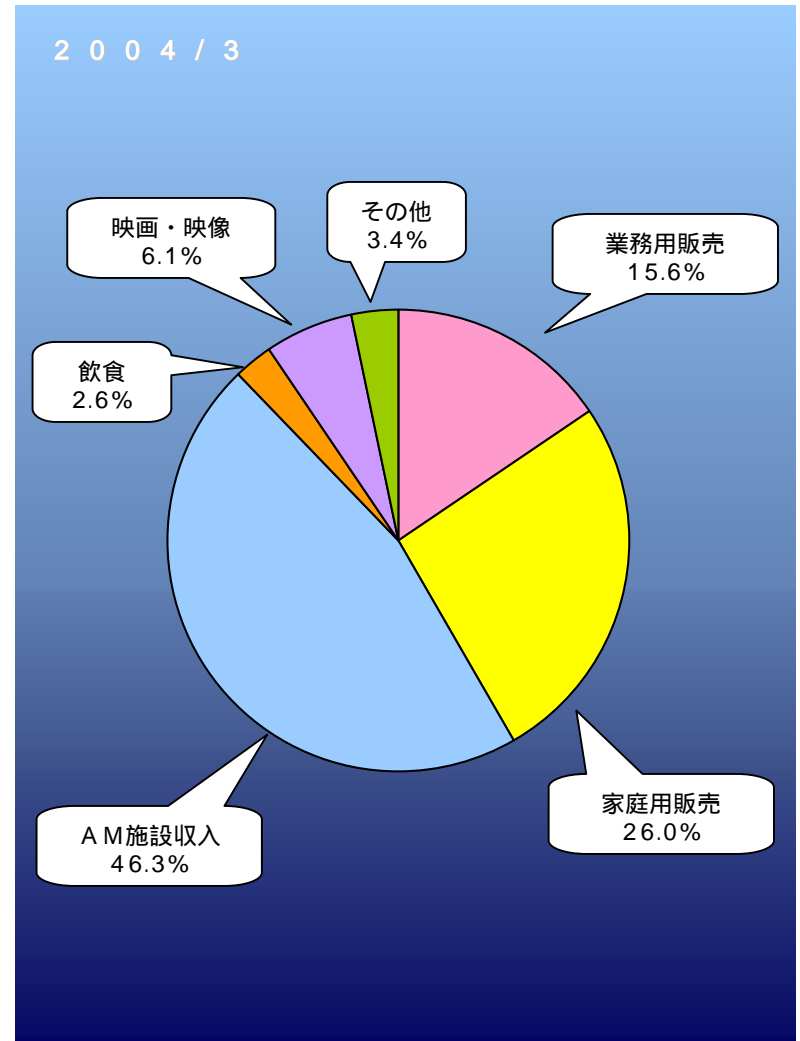
業務用販売	-1,668	370	-3,207	1,494	1,180	6,691	4,500
家庭用販売	15,560	9,822	4,855	7,750	9,196	7,025	7,900
A M施設収入	-779	572	-820	2,086	4,773	6,896	8,600
飲食	-52	79	130	-65	34	100	300
映画・映像	-293	-167	124	-150	-411	191	200
その他	-	375	-435	-1,373	-1,022	-620	-400

連結セグメント別営業利益率

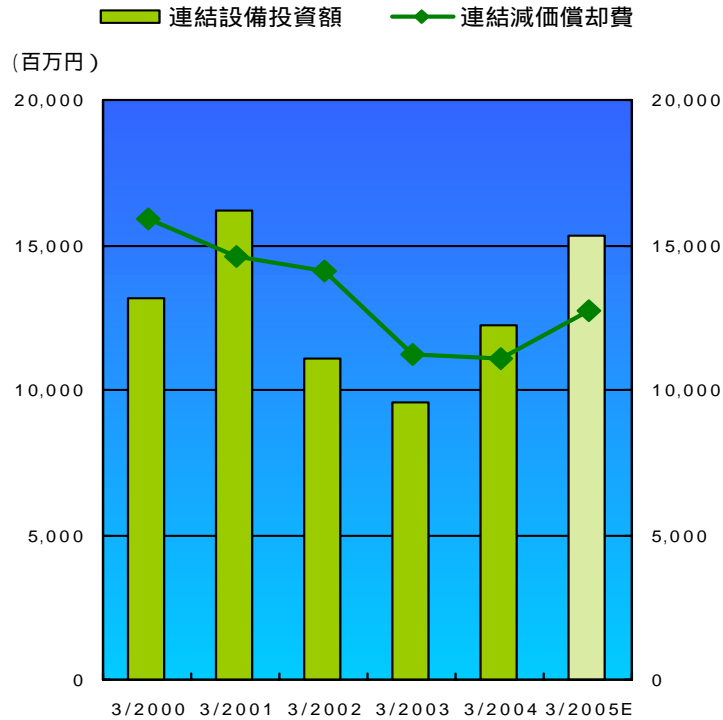


業務用販売	-	1.8%	-	8.2%	7.3%	24.8%	16.0%
家庭用販売	39.5%	30.2%	16.1%	21.8%	21.7%	15.7%	15.7%
A M施設収入	-	0.8%	-	2.7%	6.3%	8.6%	10.0%
飲食	-	2.1%	3.0%	-	0.9%	2.3%	5.3%
映画・映像	-	-	1.4%	-	-	1.8%	1.9%
その他	-	4.4%	-	-	-	-	-

連結売上高内訳



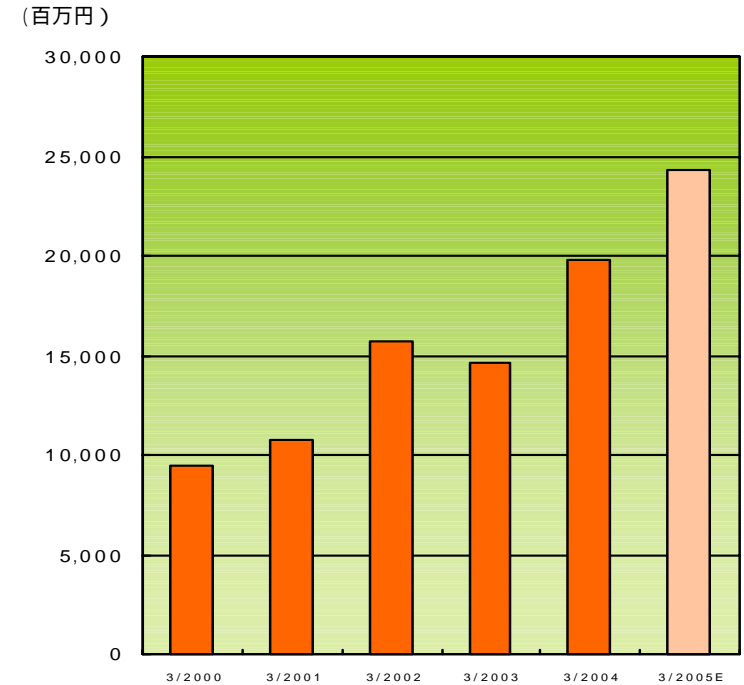
連結設備投資・減価償却費



(百万円)

連結設備投資	13,191	16,197	11,065	9,537	12,247	15,296
連結減価償却費	15,888	14,623	14,085	11,226	11,104	12,759

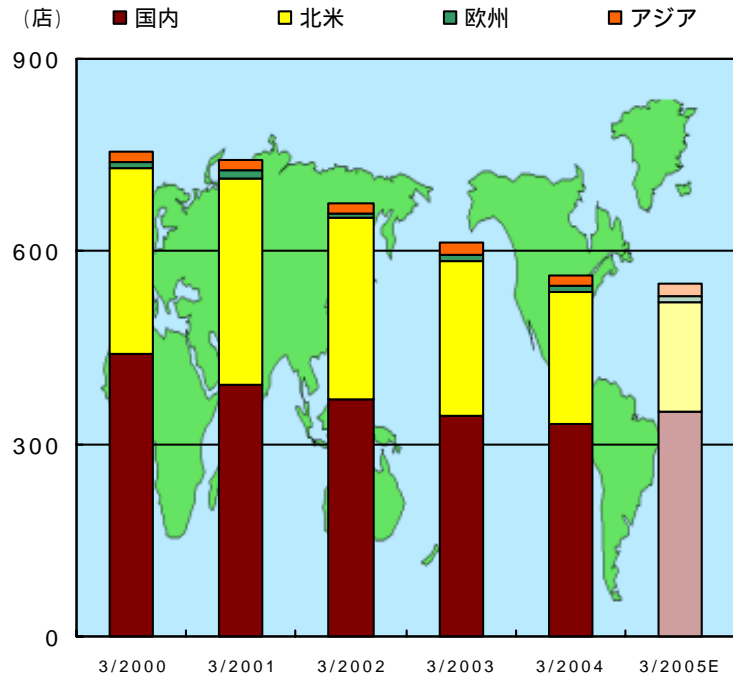
連結開発費推移



(百万円)

連結開発費	9,513	10,702	15,654	14,580	19,789	24,336
-------	-------	--------	--------	--------	--------	--------

アミューズメント施設数推移



直営店		(店)					
全世界合計		756	743	676	612	563	549
国内		440	393	369	344	332	349
北米		289	322	282	242	206	171
欧州		9	10	9	10	10	10
アジア		18	18	16	16	15	19

レベニューシェア		(店)					
国内		928	688	616	453	303	283
北米		334	591	767	868	966	NA
欧州		14	18	21	24	2	NA
アジア		18	21	7	8	9	NA

アミューズメント施設データ

国内AM施設数

	3/2000	3/2001	3/2002	3/2003	3/2004	3/2005E
期首店舗数	463	440	394	369	344	332
出店	19	23	10	10	16	24
退店	43	70	36	35	28	7
期末店舗数	440	394	369	344	332	349
レベニューシェア	928	688	616	453	303	283

調整1店 調整1店

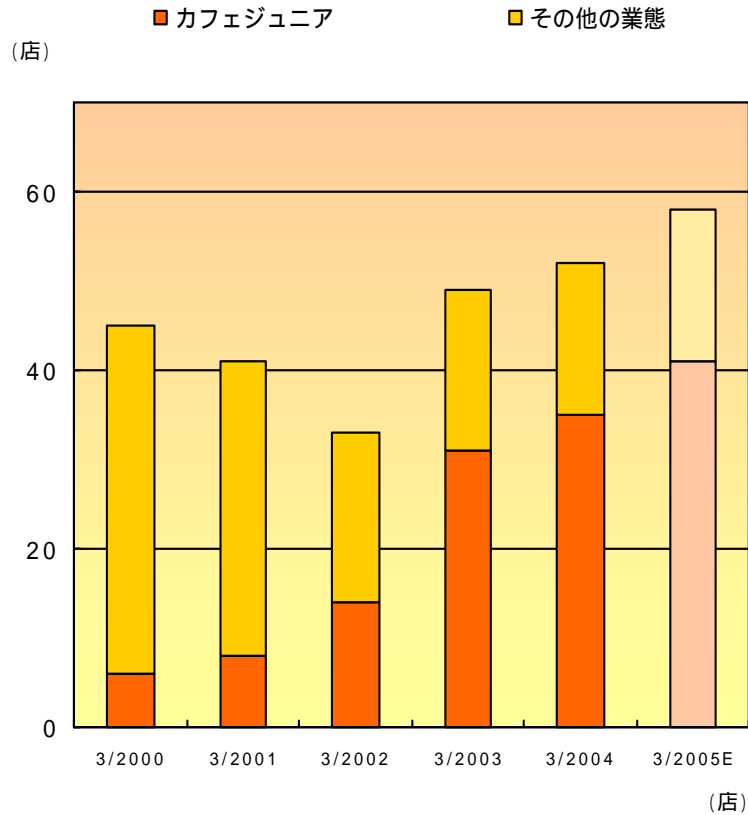
北米AM施設

	3/2000	3/2001	3/2002	3/2003	3/2004	3/2005E
期首店舗数	317	289	322	282	242	206
出店	5	57	4	0	0	0
退店	33	24	44	40	36	35
期末店舗数	289	322	282	242	206	171
レベニューシェア	337	591	767	868	966	NA

既存店前年比

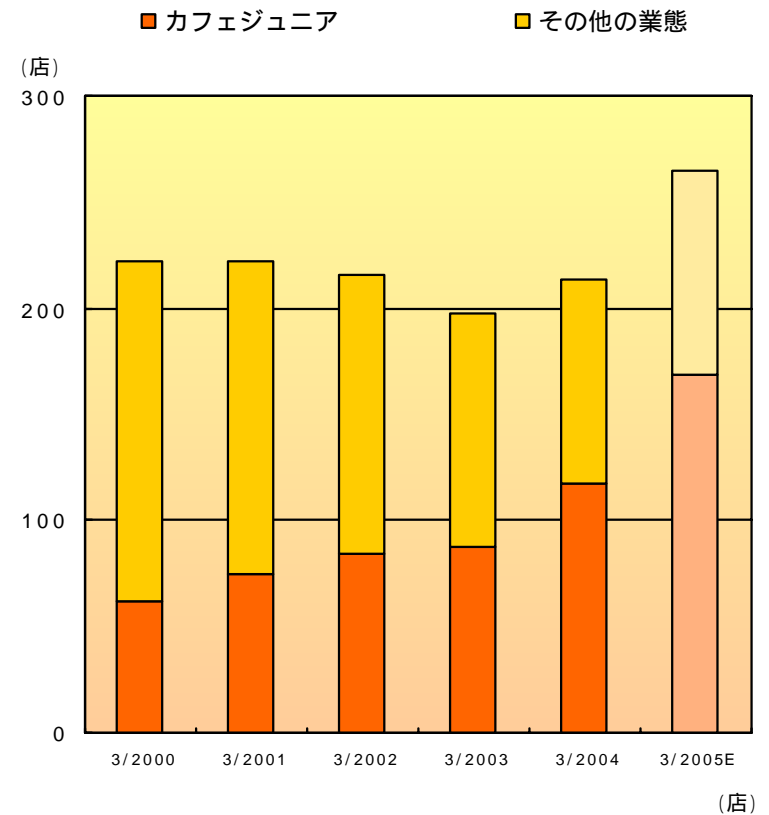
	3/2000	3/2001	3/2002	3/2003	3/2004	3/2005E
国内	94.0%	93.0%	101.1%	101.6%	106.5%	104.0%
北米	93.0%	95.0%	93.8%	93.6%	95.0%	96.4%

イタリアントマト店舗数(直営店)



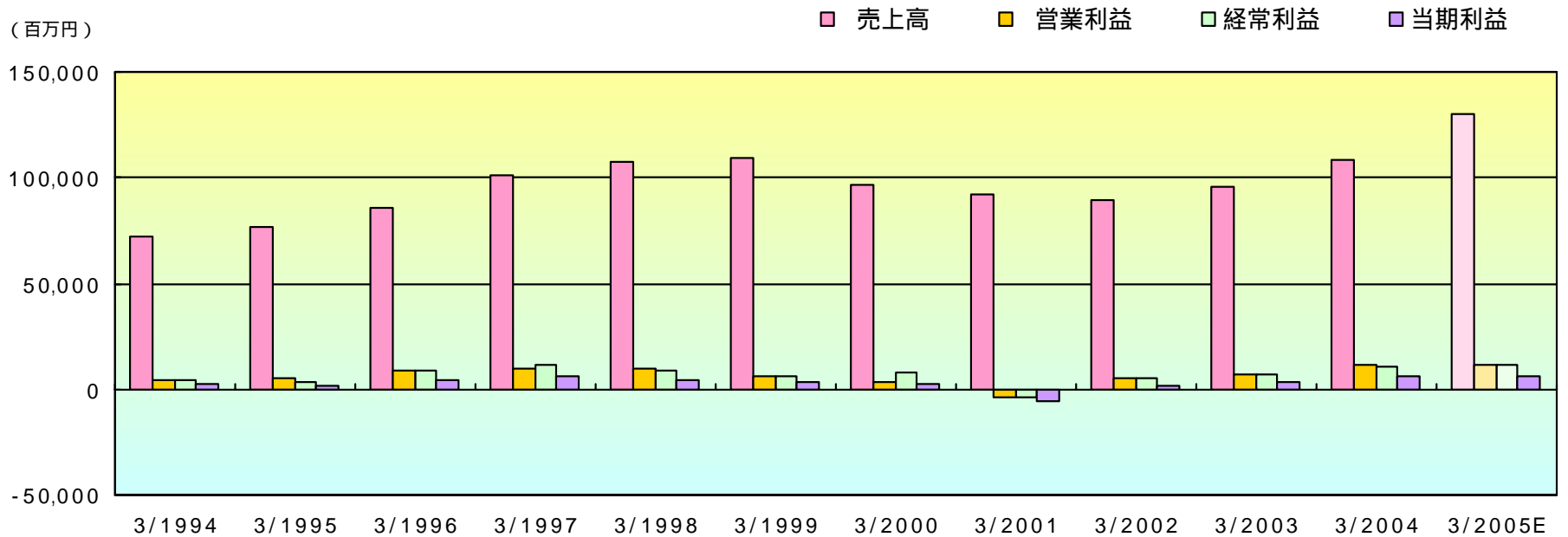
直営店	45	41	33	49	52	58
内カフェジュニア	6	8	14	31	35	41

イタリアントマト店舗数(F C店)



F C店	222	222	216	198	213	265
内カフェジュニア	62	75	84	88	117	169

単体売上高・営業利益・経常利益・当期利益

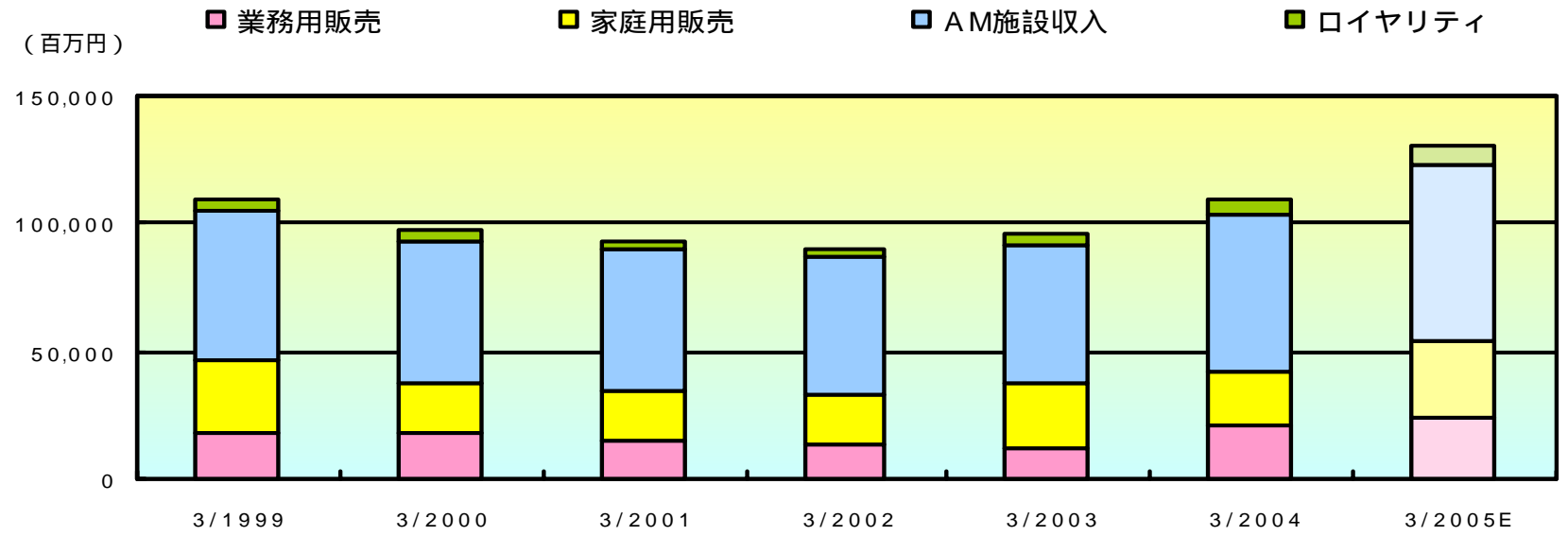


(百万円)

売上高	72,109	76,404	85,716	101,026	107,898	108,893	96,768	92,394	89,482	95,438	108,815	130,000
営業利益	4,584	4,871	8,633	10,110	9,278	6,108	3,260	-4,056	5,609	7,314	11,145	11,400
経常利益	4,624	3,755	8,502	11,269	8,626	5,908	7,627	-3,990	5,322	7,127	10,649	11,400
当期利益	2,202	2,009	4,033	5,909	4,658	3,166	2,636	-5,598	1,971	3,766	6,243	6,500

99 / 3期以降の<連結営業利益>は財務諸表等規則の改正により(従来販管費に含めていた)「事業税」を含みません。

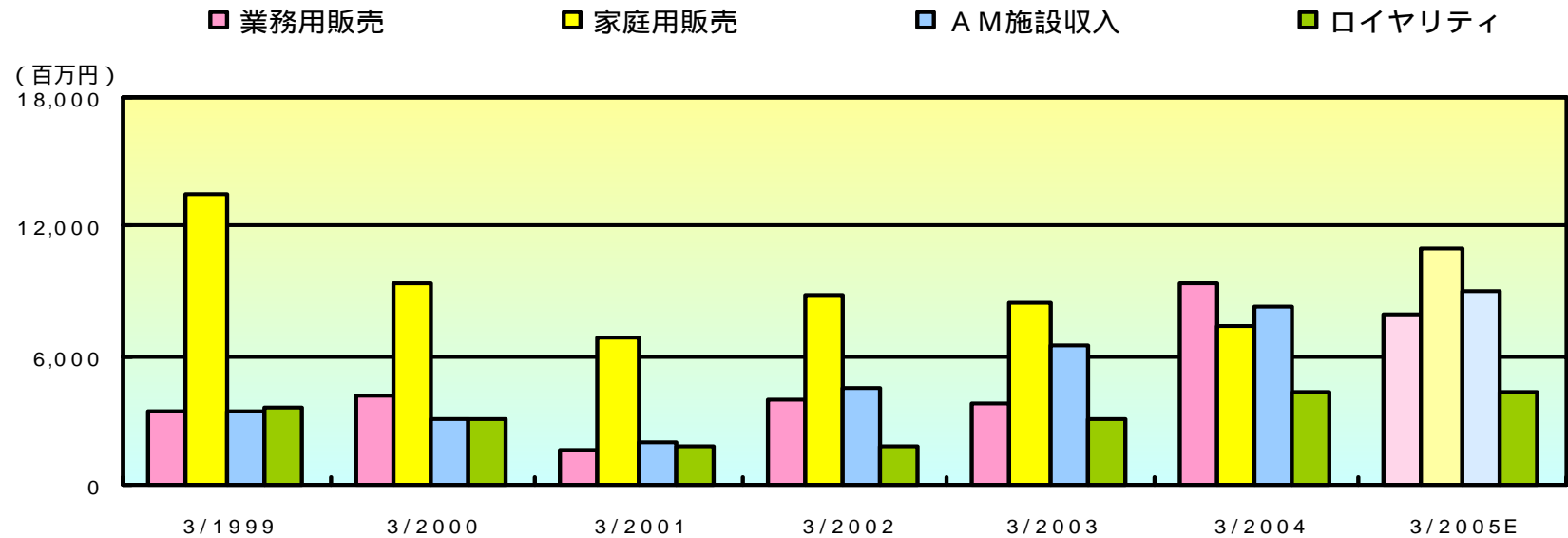
単体セグメント別売上高の状況



(百万円)

業務用販売	18,618	17,541	15,563	13,104	12,349	21,492	24,000
家庭用販売	27,705	19,294	19,418	20,247	24,561	21,062	30,000
AM施設収入	58,838	56,578	55,506	53,979	55,070	61,238	69,000
ロイヤリティ	3,730	3,353	1,906	2,150	3,456	5,022	7,000

単体セグメント別売上総利益の状況

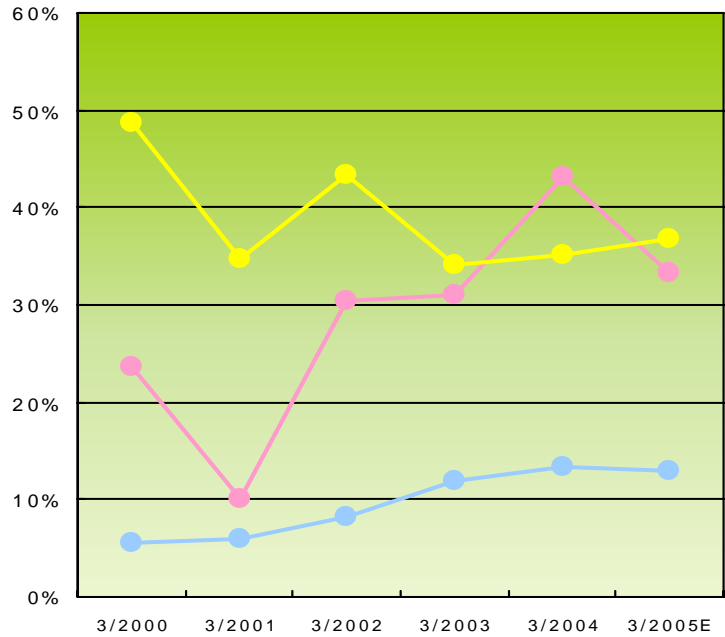


(百万円)

業務用販売	3,424	4,157	1,579	3,984	3,823	9,273	8,000
家庭用販売	13,564	9,398	6,753	8,763	8,371	7,415	11,000
A M施設収入	3,452	3,119	2,018	4,489	6,550	8,196	9,000
ロイヤリティ	3,597	3,059	1,791	1,830	3,031	4,334	4,400

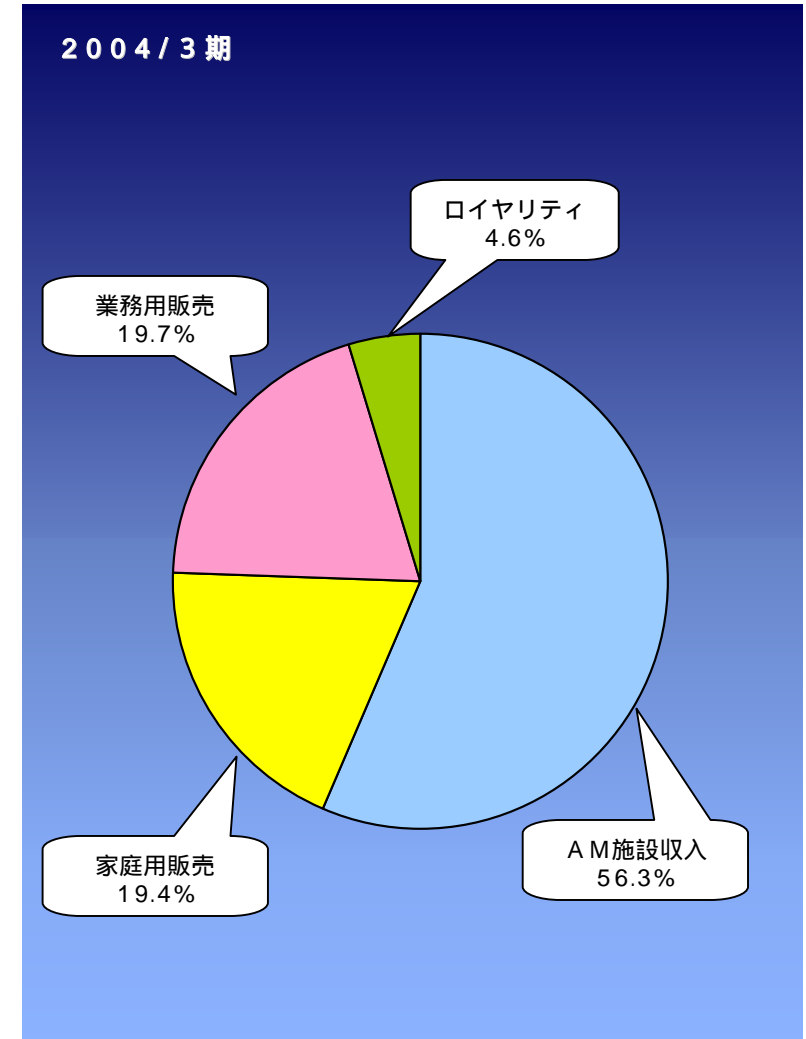
単体セグメント別売上総利益率

● 業務用販売 ● 家庭用販売 ● AM施設収入

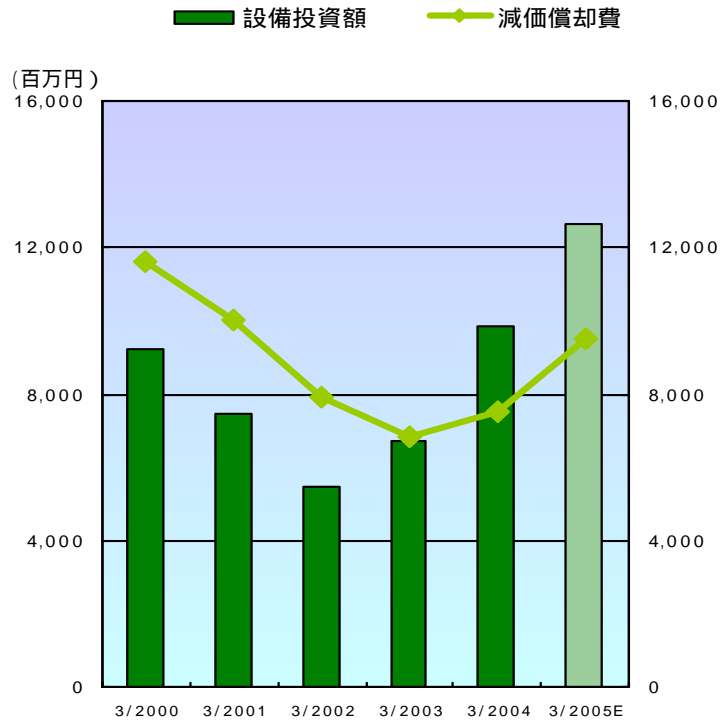


業務用販売	23.7%	10.1%	30.4%	31.0%	43.1%	33.3%
家庭用販売	48.7%	34.8%	43.3%	34.1%	35.2%	36.7%
AM施設収入	5.5%	3.6%	8.3%	11.9%	13.4%	13.0%

単体売上高内訳



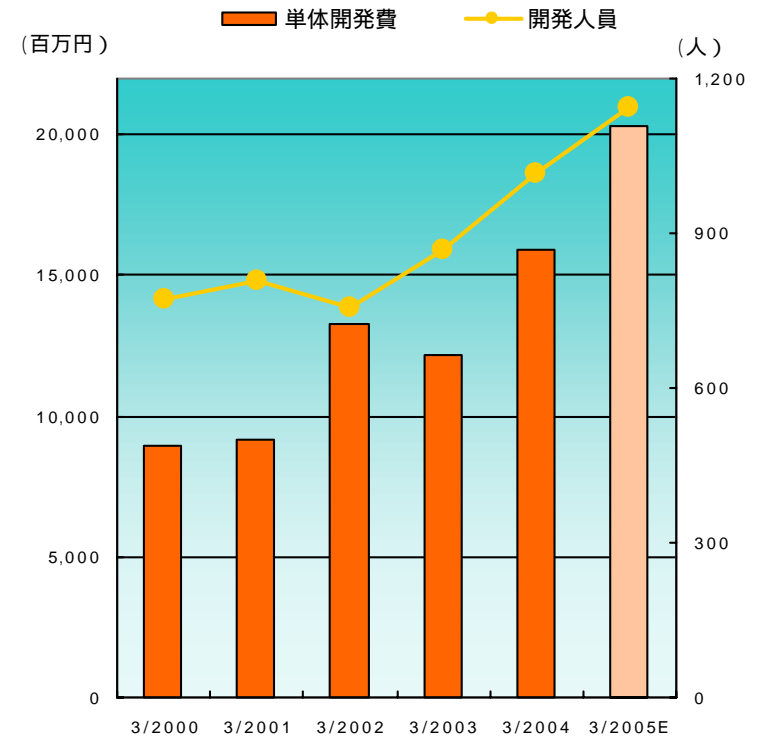
単体設備投資・減価償却費



(百万円)

設備投資額	9,205	7,472	5,449	6,719	9,845	12,663
内 AM 施設	7,667	6,493	4,931	5,873	8,976	10,882
減価償却費	11,628	10,045	7,939	6,825	7,491	9,522

単体開発費推移



(百万円)

単体開発費	8,959	9,141	13,237	12,170	15,921	20,292
従業員数	2,387	2,316	2,041	2,147	2,260	2,459
内開発部門	773	809	758	867	1,015	1,146

(人)