

# 今期の見通し



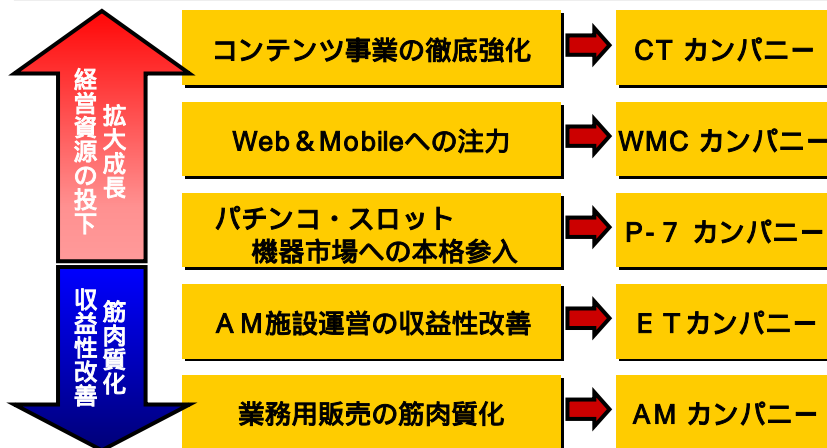
代表取締役 社長  
高木 九四郎

## 第二次構造改革の進捗

### 成長戦略の指針



資源配分の指針



2002年4月22日開催 戦略発表会資料より

さらに大きな収穫のために

資源配分	風土改革
<ul style="list-style-type: none"> <li>・コンテンツ事業の徹底強化</li> <li>・Web &amp; Mobileへの注力</li> <li>・パチンコ・スロット 機器市場への本格参入</li> <li>・A M施設運営の収益性改善</li> <li>・業務用販売の筋肉質化</li> </ul>	<ul style="list-style-type: none"> <li>・業務責任の明確化</li> <li>・迅速な意思決定</li> <li>・業績評価の再構築</li> <li>・人材の有効活用・活性化</li> </ul>

新しい組織

2002年4月22日開催 戦略発表会資料より

## 成長戦略を支える各種施策

クリエイティビティ  
マネジメントの充実

編成局の設置・プロデューサー制の導入  
制販一体化、権限の強化

人事制度の刷新

頑張った人が報われる人事制度の設計と実施  
明確な基準による納得性のある評価

情報システムの刷新

経営戦略とリンクした情報システム化

子会社戦略

収益性の高い子会社への脱皮

将来的事業構想

将来の事業柱の育成

2002年4月22日開催 戦略発表会資料より

# 連結損益計画

(単位：百万円)

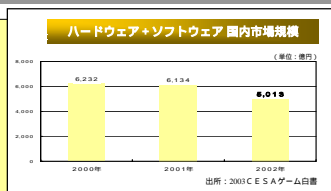
	03/3期 実績	04/3期 修正予想	05/3期 計画
売上高	154,777	174,600	188,900
営業利益	9,470	15,100	17,900
経常利益	8,777	14,300	17,300
当期純利益	4,115	6,600	10,000

ROE 15%の達成を目指す

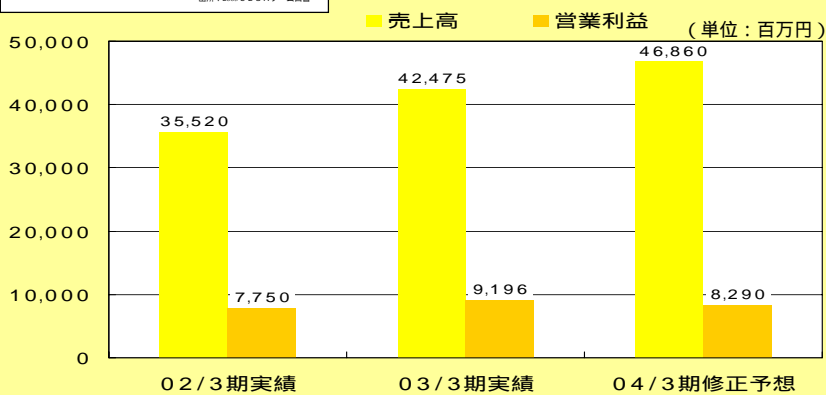
# 家庭用ゲームソフト販売

## 家庭用販売：業績の推移

namco



### 家庭用販売の業績推移



業績推移にはWMC事業を含む

各地域で製品開発

新たなワールドワイド  
連携システムの構築

オールターゲット戦略への転換

日本

開発体制の量的、質的強化  
幅広い客層に対応できるタイトルの制作  
ハード毎に特化したタイトルを供給

北米

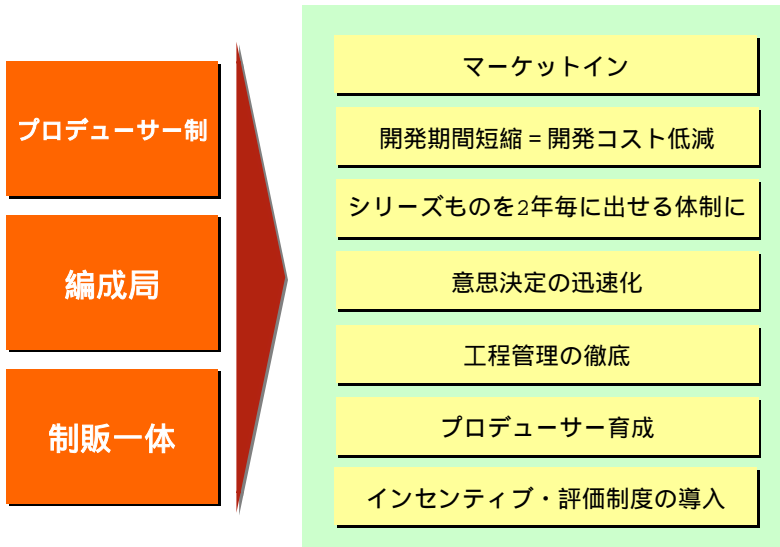
R & D 70名6ライン（内製2ライン、外注4ライン）  
ソウルキャリバー はマルチプラットフォームで成功

欧州

現地法人化、開発・販売・マーケティング機能を持たせる  
タイトル、地域特性に対応したプラットフォーム戦略

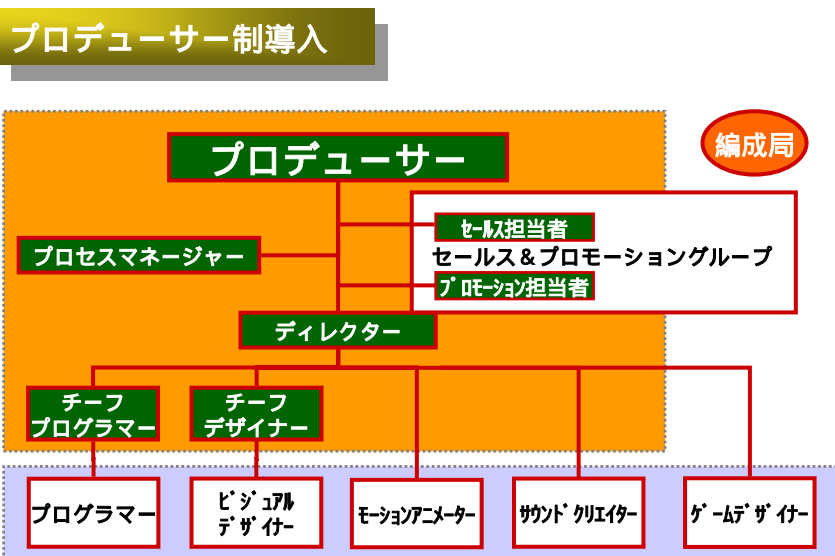
# 家庭用販売：クリエイティビティの強化

namco



# 家庭用販売：クリエイティビティの強化

namco



# 家庭用タイトルラインアップ

namco

<04/3期>

	タイトル名	ハード	日	欧	米
1	太鼓の達人 あっばれ三代目	PS2	03/10/30		
2	タイムクライシス3	PS2	03/11/20	03/10/24	03/10/21
3	R:レーシングエポリーション	マルチ	03/11/27	04/春予定	03/11/20
4	パテン・カイトス 終わらない翼と失われた海	GC	03/12/5		
5	太鼓の達人 わくわくアニメ祭り	PS2	03/12/18		
6	熱チュー!プロ野球2004	PS2	04/春予定		
7	BREAKDOWN (ブレイクダウン)	XB	04/春	04/春予定	04/春予定
8	塊魂(かたまりだまし)	PS2	04/春予定		
9	kill switch	PS2・XB		04/春予定	03/10/28
10	SPAWN ARMAGGEDON	マルチ		04/春予定	03/11/21
11	I-Ninja	マルチ		04/春予定	03/11下旬
	他				

# 家庭用ソフト販売事業の数値計画

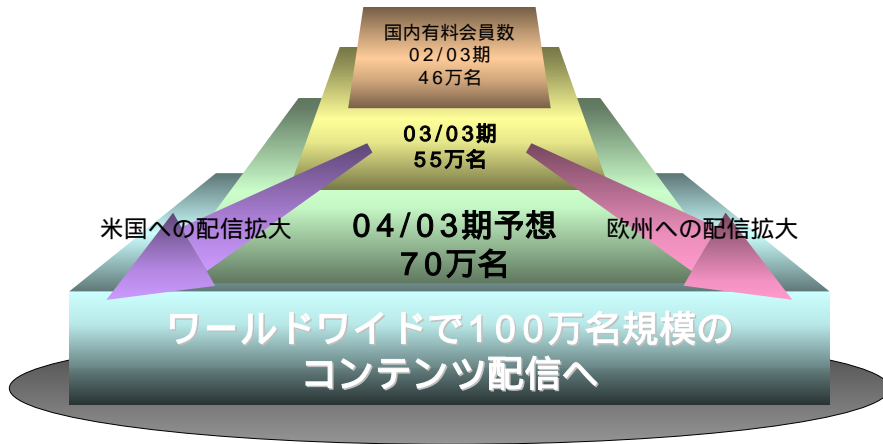
namco

(単位:千本)

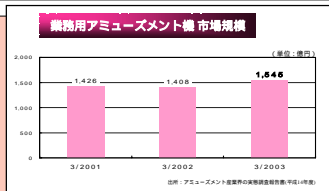
	02/3期 実績		03/3期 実績		04/3期 修正予想	
	タイトル数	販売本数	タイトル数	販売本数	タイトル数	販売本数
日本	17	2,720	27	3,514	25	4,078
欧州	5	2,330	9	3,044	18	3,901
北米	14	4,440	12	5,423	17	6,842
アジア	1	10	14	349	2	187
合計	37	9,500	62	12,300	62	15,008

表中の数量には許諾製品の数を含む

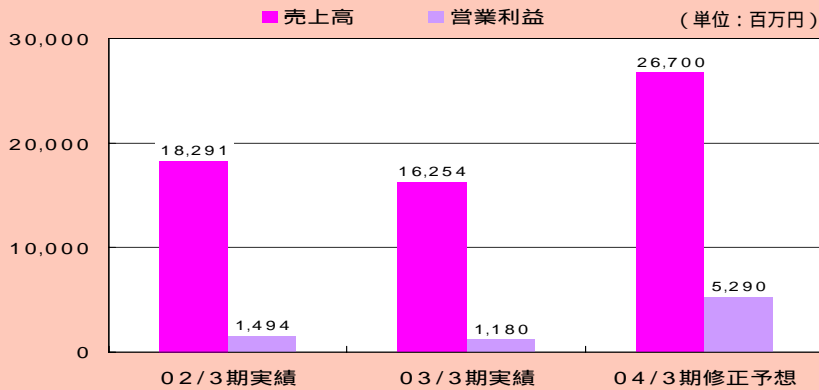
## Web & Mobileの強化



## 業務用機器販売



## 業務用機器販売の業績推移



業績推移にはP-7事業を含む

## マーケットを意識した製品開発

### <美肌プロジェクト>

ユーザーニーズを徹底的にリサーチ 美肌プロジェクトでは、女子高校生をリサーチに起用 新製品「花鳥風月」ではシールプリント機NO.1の座を獲得



## 生産プロセスの圧縮

工程管理の徹底、意思決定の迅速化



大幅なコスト削減を実現

構造改革の指針：「筋肉質化」は達成できた



マーケットを意識した製品開発、生産プロセスの圧縮  
これら2つが成長エンジン

結果として継続した成長が見込める  
過去最高の営業利益率(20%)

**業務用メーカーNo.1を目指す**



全身シールプリント機  
花鳥風月



和太鼓リズムアクション  
太鼓の達人 5



プライズマシン  
ビッグスイートランド



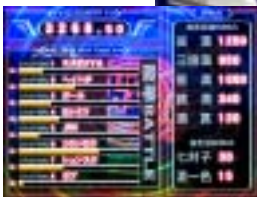
(ゲーム画面は開発中のものです)



リライターカード



リライターカードゲーム  
ドラゴンクロニクル



(ゲーム画面は開発中のものです)



マスメダルゲーム ロンファマーじゃん

<04/3期>

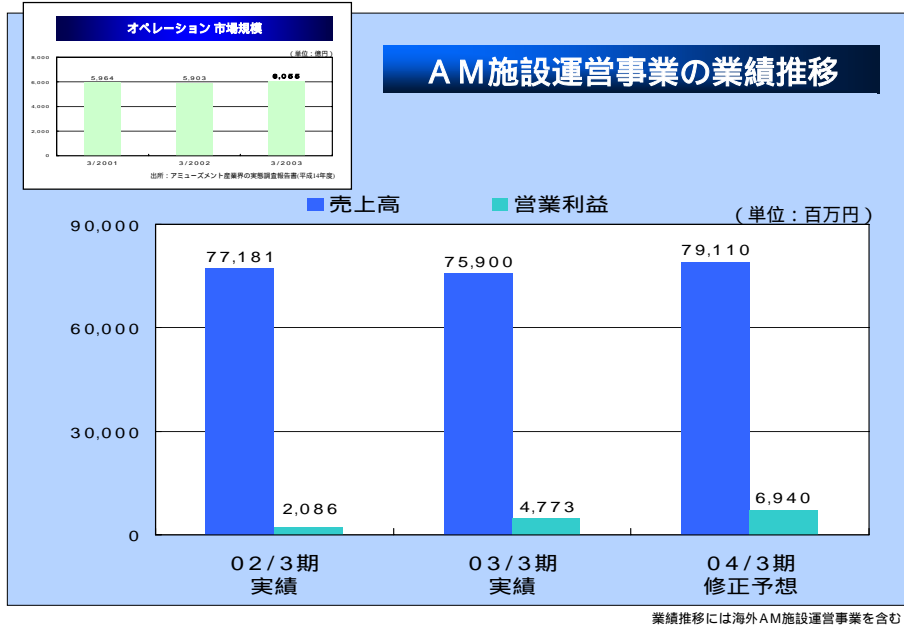
	タイトル名	ジャンル	発売日	地域別
1	太鼓の達人5	ビデオ	03/10	日
2	ドラゴンクロニクル	ビデオ	03/12	日
3	メダルシングル各種	メダル	03/11予定	日
4	TOKYO COP(ドライブゲーム)	アクションドライブ	04/予定	日・欧
5	ロンファーマージャン(中型マスメダル)	メダル	04/春予定	日

欧州は発売済

## アミューズメント施設運営

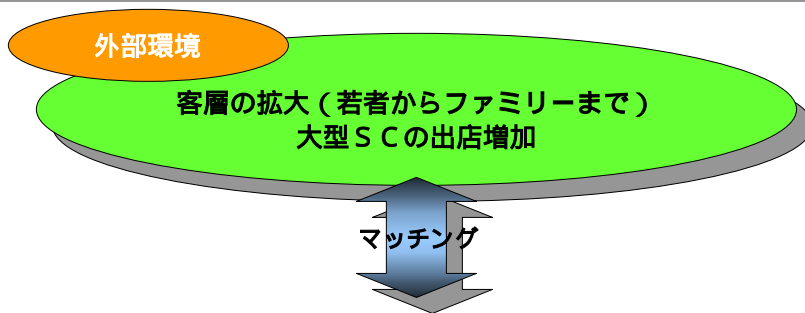
# A M施設運営：業績の推移

namco



# A M施設運営：市場動向

namco



**ナムコの強み**

SCへの出店実績 (現店舗の約7割がSCへの出店)

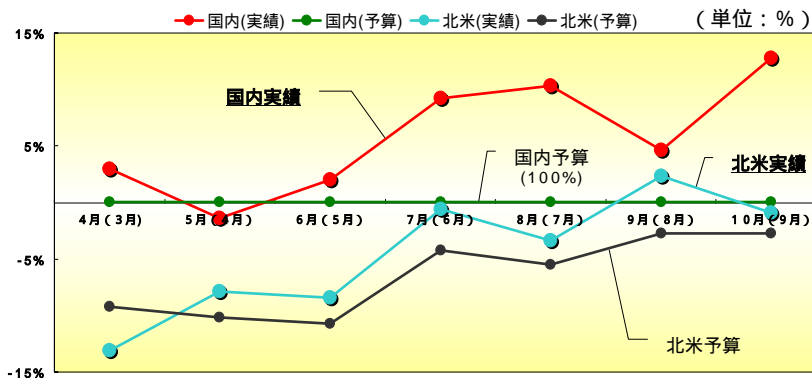
ファミリー層をメインターゲットにしたブランド展開

豊富な業態 (大型店、フードテーマパーク、しましまタウン等)

# A M施設運営：既存店前年比の推移

namco

## 既存店前年比推移



	4月	5月	6月	7月	8月	9月	上期累計	10月
<b>国内</b>	103.0%	98.6%	102.0%	109.2%	110.3%	104.6%	105.0%	112.8%

	3月	4月	5月	6月	7月	8月	上期累計	9月
<b>北米</b>	86.9%	92.1%	91.3%	99.4%	96.6%	102.3%	94.7%	99.1%

# A M施設運営：ナムコ施設運営の強み

namco



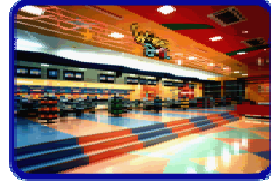
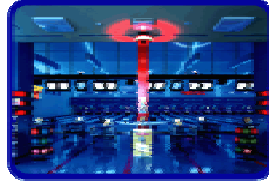
KID'S STADIUM



## A M施設運営：ナムコ施設運営の強み

namco

ナムコの直営ボウリング施設  
ワンダ - ボウル南熊本店  
ワンダ - ボウル筑紫野店  
ワンダ - ボウル今治店  
ワンダ - ボウル西条店  
ワンダ - ボウル宇部店  
ワンダ - ボウル富山店  
ワンダ - ボウル稲沢店  
ワンダ - ボウルホークスタウン  
ワンダーボウル小樽店



## A M施設運営：ナムコ施設運営の強み

namco



LED ONE

LANエンターテインメント  
レッドゾーン

現在はインキュベーション  
センターで実験的に運営し  
ております。



フードエンターテインメント

ナムコ・プロデュース

ナムコ・直営



ナムコ・縁起町一丁目



アミューズメントゾーン & フードコートゾーン  
“ちょうちん広場” & “別バラ横丁”

名古屋市 イオン熱田ショッピングセンター内



【オープン日】 2003年7月5日(土)  
 【営業面積】 約2,750㎡  
 【総投資額】 約7億5千万円(7300㎡×約106億円、環境演出型フードコートゾーン1億5千万円)  
 【年商見込】 12億円(テナントを含む)  
 【入場者数】 年間予想入場者数 220万人(テナントを含む)  
 【ターゲット】 20才代前半から30才代前半のヤング層、マングアダルト層のカップルやグループ  
 【住 所】 愛知県名古屋市熱田区六野1-2-11

## A M施設運営：厳しい出店条件を設定

namco

投資回収 3 年以内

初年度黒字

契約期間を通じてIRR 20%以上

IRR：将来キャッシュフローを現在価値で表した投資利益率

## A M施設運営：通期見通し

namco

国内：売上総利益 15%達成

北米：黒字化

店舗数推移

(単位：店)

社名	02/3期			03/3期			04/3期予想		
	出店	閉店	期末	出店	閉店	期末	出店	閉店	期末
国内	10	36	369	10	35	344	14	24	334
北米	4	44	282	0	40	242	0	37	205
欧州	1	2	9	2	1	10	2	0	12
アジア	1	2	16	6	6	16	3	5	14
合計	16	84	676	18	82	612	19	66	565

**namco®**

