

# バンダイとの経営統合について

## 経営統合の背景および目的



### 経営統合の背景および目的

#### 外部環境

ネットワーク環境  
技術革新  
多様化  
少子化  
競争激化

#### 戦略テーマ

新商品/新サービスの提供  
顧客層拡大/新規顧客獲得  
事業の総合力  
企業価値の向上  
経営資源の選択と集中

経営統合による高い事業の補完性と相乗効果が必要  
「キャラクターとテクノロジーとロケーションの融合」

# 統合新会社の概要

**namco**



## 統合新会社の概要

統合新会社商号 (株)バンダイナムコホールディングス  
(英文名:NAMCO BANDAI Holdings Inc.)

統合時期 2005年9月29日(予定)

統合新会社形態 株式移転により、共同持株会社を設立  
バンダイ及びナムコを完全子会社化

株式移転比率 バンダイ1株に対して統合新会社株式1.5株  
ナムコ1株に対して統合会社株式1株

本店所在地 東京都港区

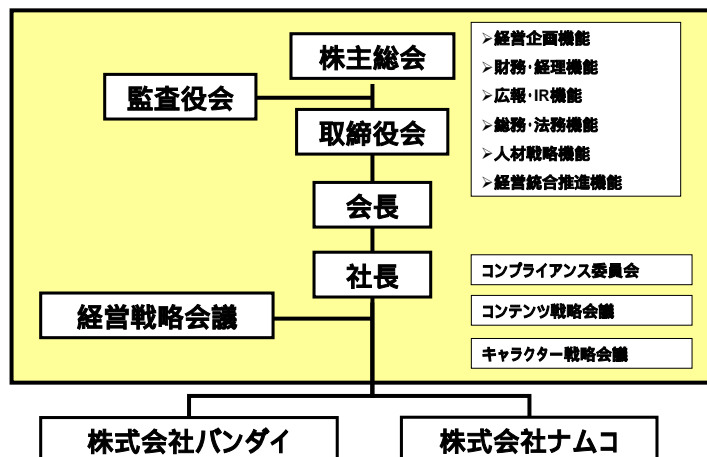
資本金 100億円(予定)

# 統合新会社の組織図

**namco**



## 統合新会社の組織図

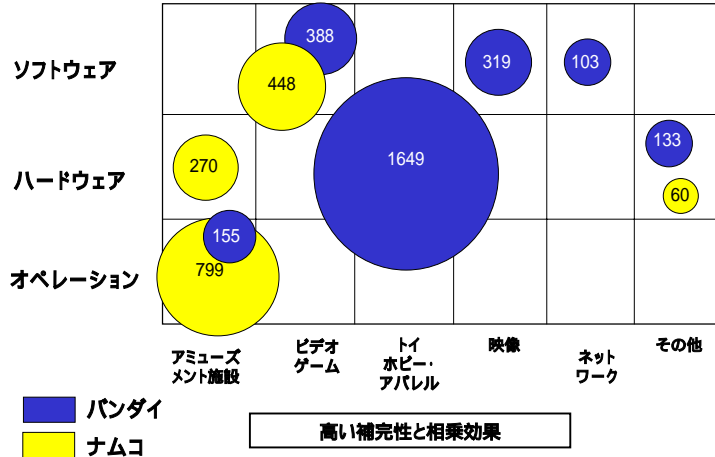




**namco**

## 事業ポートフォリオの補完性(売上高)

2004年3月期末実績売上高(単位:億円) 総売上 4,358億円



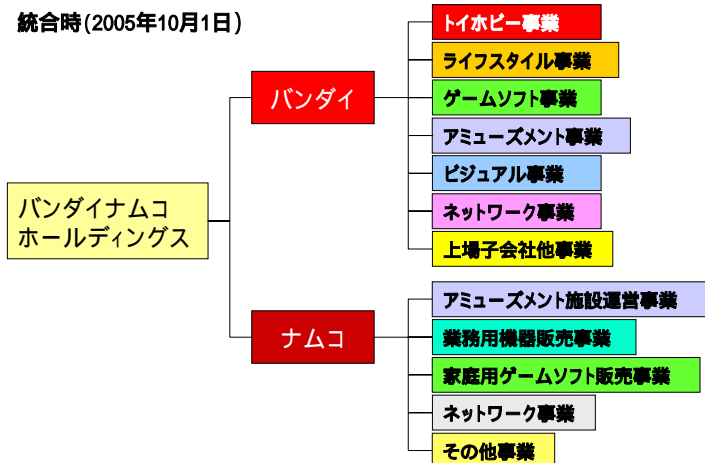
# 統合のスケジュール



**namco**

## 統合のスケジュール

統合時(2005年10月1日)





namco®

統合のスケジュール

中期目標

バンダイナムコ  
ホールディングス

トイホビーグループ

コンテンツグループ

アミューズメントグループ

ビジュアルグループ

関連事業グループ



namco®

経営基本方針

企業ステートメント

夢・遊び・感動

私たちはエンターテインメントを通じて、  
夢と遊び、感動を  
世界へそして未来へ提供します